



Vlaanderen
is zorgzaam en
gezond samenleven

GEZONDHEIDS- CONFERENTIE MILIEUGEZONDHEIDSZORG

Break-out klimaat-gezondheid

4 DECEMBER 2023 - BRUSSEL



Praktisch



Vlaanderen
is zorgzaam en
gezond samenleven



Gelieve vragen te bewaren tot het einde van de sessie en/of de pauze.



Tijdens de sessie verschijnen enkele vragen.
We ontvangen graag jullie input.

- Surf alvast naar: slido.com
Voeg de code in: #conferentie-kg

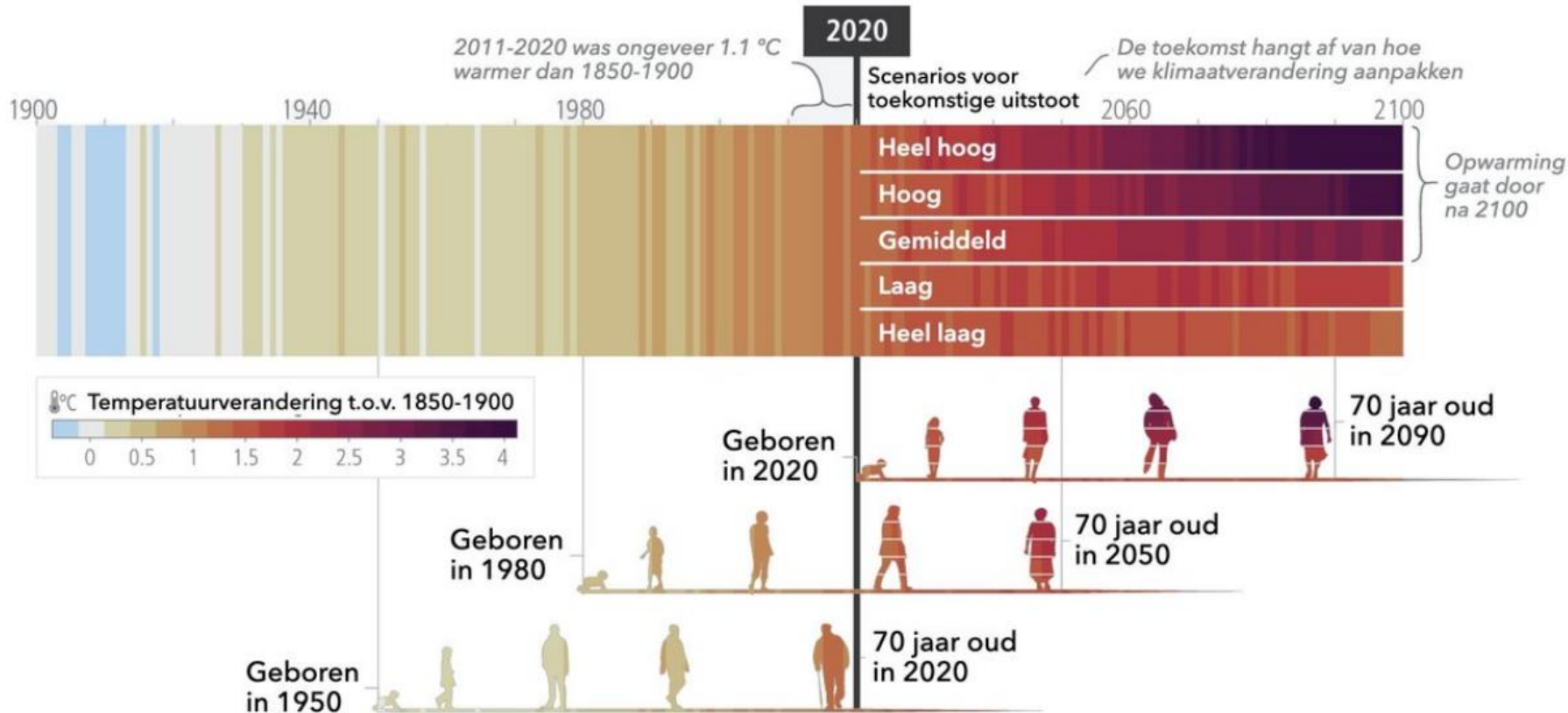
- Of scan de QR code



Netwerk: Maison de la Poste
Wachtwoord: Gathering



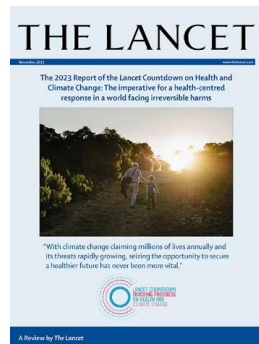
De mate waarin huidige en toekomstige generaties de effecten van klimaatverandering zullen ervaren hangt af van keuzes die nu gemaakt worden



Internationaal kader

COP26 (2021)

Declaratie van Boedapest (2023)



EEA Report | No 07/2022

Climate change as a threat to health and well-being in Europe: focus on heat and infectious diseases



Klimaatgezondheidsbeleid



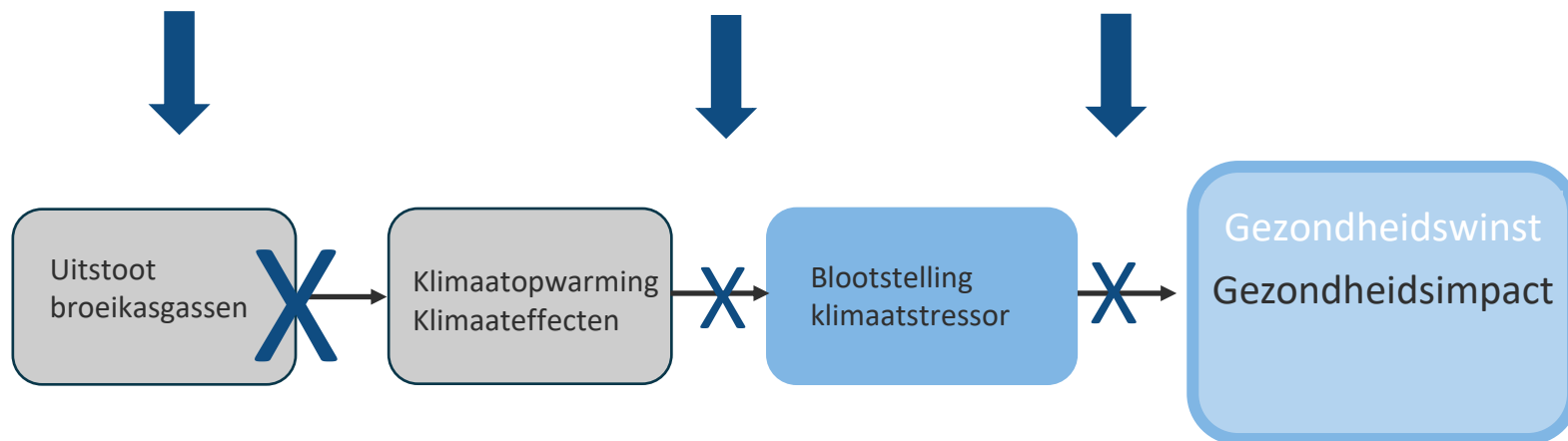
Vlaanderen
is zorgzaam en
gezond samenleven

Mitigatie

(Beperken uitstoot broeikasgassen)

Adaptatie

(Aanpassen naar klimaatweerbaarheid)



Break-out klimaatgezondheid



Vlaanderen
is zorgzaam en
gezond samenleven

1) Vlaams Klimaatgezondheidsplan



2) Gezondheidsdoelstelling Milieugezondheidszorg Subthema klimaatgezondheid

- Voorbereidend traject
- Doelstellingen





Vlaanderen
is zorgzaam en
gezond samenleven

Het klimaatgezondheidsplan



EEN WIN-WIN PLAN
voor jouw gezondheid en ons klimaat

www.klimaatengezondheid.be



Vlaanderen
is zorgzaam en
gezond samenleven

Het klimaatgezondheidsplan



EEN WIN-WIN PLAN

voor jouw gezondheid en ons klimaat

www.klimaatengezondheid.be



De gezondheidseffecten van de klimaatverandering

Ons
klimaat



Jouw
gezondheid





Klimaatgezondheidsongelijkheid

Klimaatverandering heeft op iedereen impact



Impact groter bij kwetsbare personen



Leeftijd



Omgeving



Medisch



Gedrag



Sociaal
economisch



Klimaatneutrale en -weerbare zorg- en welzijnsinstellingen

**Uitstoot broeikasgassen in de
zorg vermijden
&
Zorgsector voorbereiden**



VIPA



Green deal duurzame zorg



Gezondheidsuitdagingen



Hittestress

Blootstelling aan hitte de grootste
klimaatverwante ziektelast

Dodelijkste natuurfenomeen
in Europa



Infectie-ziekten



Luchtweg-
aandoeningen



Slaap-kwaliteit



Hart- en
vaatziekten



Sterftes



Mentale
klachten



Medicatie-
gebruik



Prestatie
en arbeids-
productiviteit



Druk op
gezondheids-
systeem



Stijgende
gezondheids-kosten



Gezondheidsbescherming en preventie



HITTESTRESS



Beleid en financiering zorginstellingen

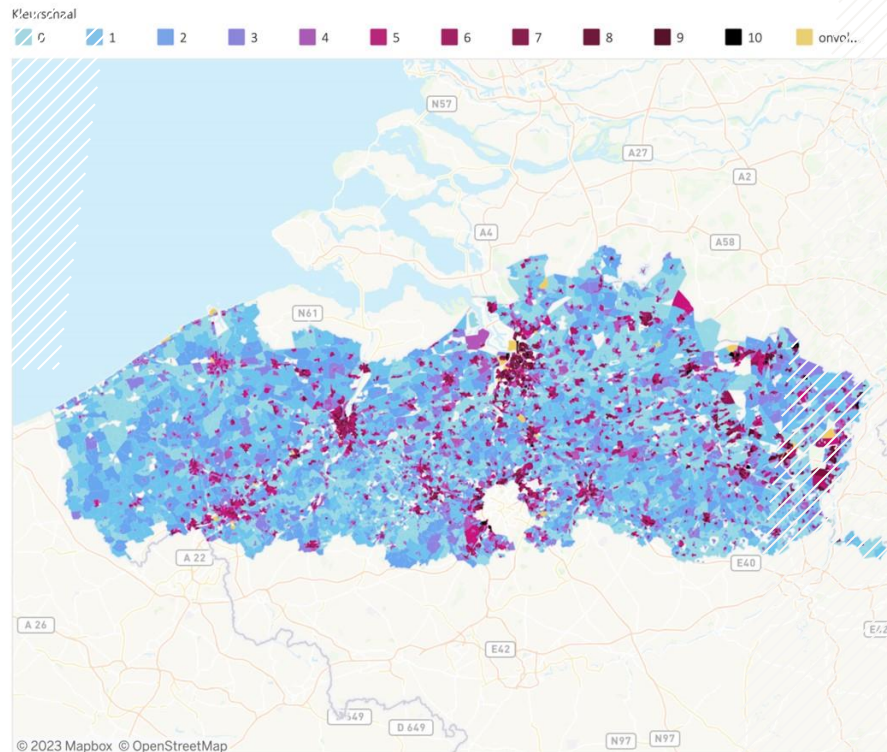
- Intern warmteactieplan zorginstellingen
- Subsidies en ventilatie en energie scananalyse



Publiek waarschuwings- en communicatieplan



Hittekwaetsbaarheidskarten





Gezondheidsuitdagingen

OPKOMENDE ZIEKTEVERWEKKERS



Invasieve exotische muggen

Dragen infecties over

- ✓ Zika
- ✓ Chikungunya
- ✓ Dengue
- ✓ Westnijlkoorts
- ✓ ...



Tekenoverdraagbare aandoeningen

- ✓ Ziekte van Lyme
- ✓ Tekenencefalitis





Gezondheidsbescherming en preventie

OPKOMENDE ZIEKTEVERWEKKERS



Doe de tekencheck



**Monitoring van exotische
steekmuggen in België**



Gezondheidsuitdagingen

INFECTIEZIEKTEN



Legionella



Voedseltoxi-infecties



Vibriobacteriën



Pseudomonas aeruginosa





Gezondheidsbescherming en preventie

INFECTIEZIEKTEN



**Meldingsplicht
voedselinfecties**



**Vectoroverdraagbare infecties
melden aan team
infectieziektebestrijding**



**Legionella vroegtijdig
detecteren en beheren
door meldingsplicht**



Gezondheidsuitdagingen

WATERKWALITEIT

Blauwalgen



Risico's van zwemmen/ recreatie in water met blauwalgen

Trichobilharzia



Zwemmersjeuk





Gezondheidsbescherming en preventie

WATERKWALITEIT



**Kwaliteit van
badplaatsen, zwem-
en recreatiewaters**

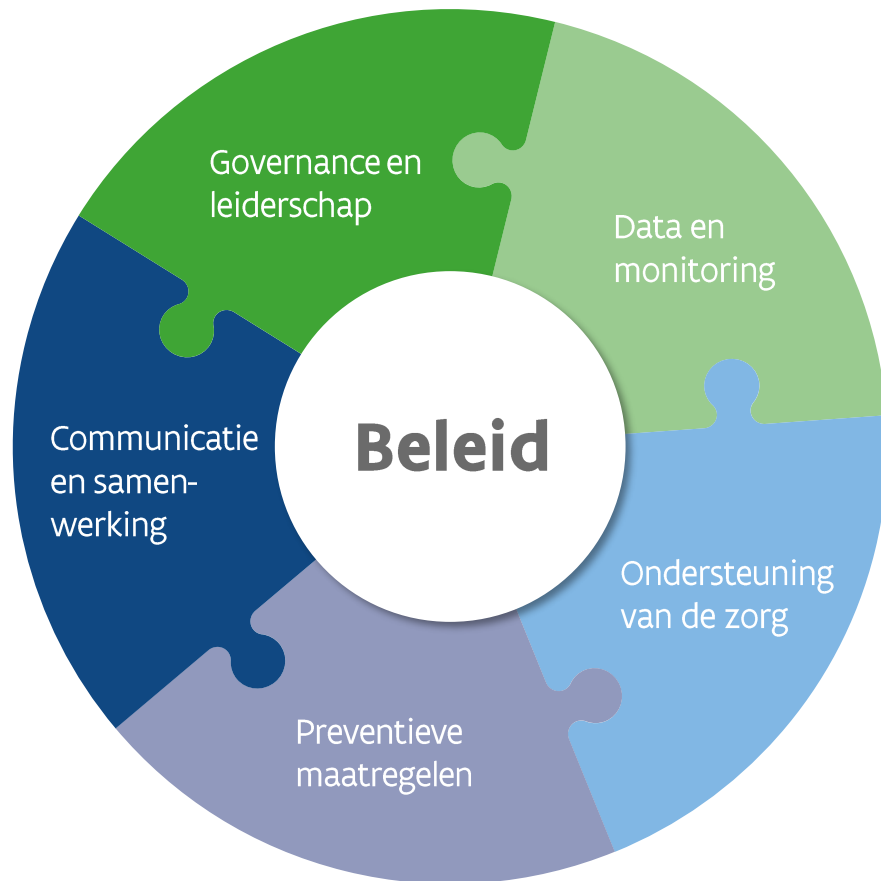


**Gezondheidsadviezen
drinkwater**



**Preventieteams
legionella**

Beleidsstrategie
5 bouwstenen
voor een doeltreffend
klimaatgezondheidsbeleid



Beleidsstrategie 5 bouwstenen voor een doeltreffend klimaatgezondheidsbeleid

Governance en
leiderschap

Belei
d

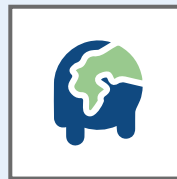


In kaart te brengen wie wanneer
en waar welke
verantwoordelijkheden
op zich neemt

Beleidsstrategie 5 bouwstenen voor een doeltreffend klimaatgezondheidsbeleid

Data en
monitoring

Belei
d



Zicht krijgen op de gevolgen van
de klimaatverandering nu en in
de toekomst en op de impact
van bepaalde beleidskeuzes

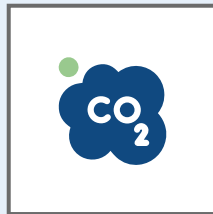


Onderzoek en monitoring

Beleidsstrategie 5 bouwstenen voor een doeltreffend klimaatgezondheidsbeleid

Ondersteuning
van de zorg

Belei
d



Ondersteuning beperken uitstoot
broeikasgassen



Instellingen voorbereiden op de
uitdagingen die op ons afkomen

Beleidsstrategie 5 bouwstenen voor een doeltreffend klimaatgezondheidsbeleid

Preventieve
maatregelen

Belei
d



Educatie



Omgevingsinterventies



Afspraken en regels



Vroegdetectie



Handhaving



Gerichte actieplannen

Beleidsstrategie 5 bouwstenen voor een doeltreffend klimaatgezondheidsbeleid

Communicatie
en samen-
werking

Belei
d



Makkelijk maken om
de juiste boodschap
over te brengen



Laagdrempelige tools
en actieplannen



Klimaatactie
stimuleren vanuit
win-win denken



Vlaanderen
is zorgzaam en
gezond samenleven

Dringend

actie nodig!

Het klimaatgezondheidsplan Een WIN-WIN plan



Gezondheids- & welzijnsbeleid



Draagvlak voor klimaatactie



Vlaanderen
is zorgzaam en
gezond samenleven



Gezondheidsdoelstelling Milieugezondheidszorg klimaat-gezondheid



Doelstelling klimaat-gezondheid

Participatief traject



Vlaanderen
is zorgzaam en
gezond samenleven

*Afstemming
andere
beleidsdomeinen*

*Afstemming
andere
beleidsdomeinen*





Doelstelling klimaat – gezondheid



Vlaanderen
is zorgzaam en
gezond samenleven

Overkoepelende doelstelling

Tegen 2030 beperken we de impact van klimaatstressoren op de volksgezondheid

en ondersteunen we klimaatacties die,
blootstelling aan klimaatstressoren, nu en in de toekomst, verminderen
en die directe en indirecte gezondheidswinst creëren (win-win).

Doelstelling klimaat – gezondheid



Vlaanderen
is zorgzaam en
gezond samenleven

Overkoepelende doelstelling

Tegen 2030 beperken we de impact van klimaatstressoren op de volksgezondheid en ondersteunen we klimaatacties die, blootstelling aan klimaatstressoren, nu en in de toekomst, verminderen en die directe en indirecte gezondheidswinst creëren (win-win).



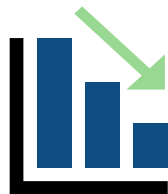
Subdoelstellingen

1. Beleid gebaseerd op **toegepaste kennis en data** met aandacht voor **kwetsbare groepen**
2. Weg naar **klimaatneutraliteit** van en **klimaatweerbaarheid** in **zorg- en welzijnssector**
3. Ondersteunen **(supra)lokale actoren** bij het nemen van **acties** om burgers te beschermen
4. Meenemen **klimaatgezondheidsperspectief** en **performante samenwerking** beleid
5. Een **faciliterend kader** voor de Vlaming



Subdoelstelling 1

We beperken de impact van klimaatverandering op de volksgezondheid door het voeren van een gericht preventief gezondheidsbeleid voor de huidige en toekomstige generaties op basis van toegepaste kennis en data met aandacht voor kwetsbare groepen.



Waarom deze doelstelling?

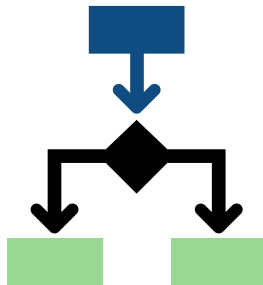


Vlaanderen
is zorgzaam en
gezond samenleven

Beleid gebaseerd op **toegepaste kennis en data** met aandacht voor **kwetsbare groepen**



Snelle, gerichte actie
op maat



Beleid richting geven,
bijsturen en evalueren

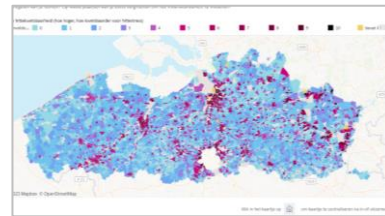
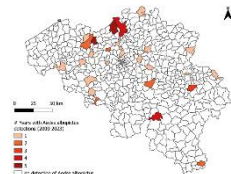


Gezondheid als motivator
voor klimaatactie

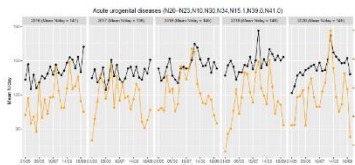
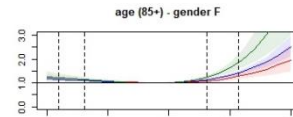
Wat doen we al?

Financiering projecten en samenwerking Zorgatlas

- Partnerorganisatie Milieugezondheidszorg
 - VITO
- Intego-MGZ : KULeuven
- UHasselt
- Sciensano
- Instituut tropische geneeskunde
- ...



 **Vlaanderen**
is zorgzaam en
gezond samenleven



Belgian Mortality Monitoring Be-MOMO



Evaluatie van het huidige risico op tekenbieten

Op basis van het aantal meldingen in de voorbije weken verwachten we dat het **huidstekende risico** op tekenbitten **hoog** is en dat we in de periode van het zomerseizoen (juni - september) een **hoger risico** op tekenbitten te verwachten is. Het is belangrijk om voorzorgsmaatregelen te nemen om het risico op tekenbitten te verminderen.



AirAllergy
Het Belgisch aerologisch surveillance netwerk

Surveillance van het stuifmeel en de schimmelsporten in de buitenlucht in Vlaanderen



Vooropgestelde mogelijke acties



Vlaanderen
is zorgzaam en
gezond samenleven

- Bestendigen en verder uitbouwen van duurzame dataverzameling en surveillance met mogelijke signaalfunctie

Zie bijhorende en gelijknamige actietabel in bijlage 4.

- Inventarisatie van bestaande monitoring- en verspreidingsnetwerken
- Nagaan hoe de huidige monitoring- en verspreidingsnetwerken kunnen worden verbeterd
- Blijvend ondersteunen van structurele gezondheidsdatabanken
- Investeren in real-time gezondheidsgegevens en verspreidingsnetwerken en surveillance projecten met concrete signaalfuncties voor actieplannen die hieraan geleiden

- Ontwikkeling van een monitoringssysteem voor klimaatgevoelige gezondheidsindicatoren, beleidsindicatoren, kwetsbaarheidsindicatoren, met inbegrip van gezondheidsongelijkheden, in de Zorgatlas

Zie bijhorende en gelijknamige actietabel in bijlage 4.

- Deze monitoring heeft verschillende functies: opvolgen van evoluties, sturen, informeren en evalueren van beleid, kenbaar maken van acties volgend uit meer complexe analyses van de data

- Health impact assessments en kennisopbouw

Zie bijhorende en gelijknamige actietabel in bijlage 4.

- In kaart brengen van de gezondheidsimpact van klimaatverandering op de gezondheid van de Vlaamse bevolking, met name op de kwetsbare doelgroepen
- Gebruik van internationale studies als leidraad en waar nodig fine-tuning op niveau van Vlaanderen.
- In kaart brengen van gezondheidsimpact door klimaatverandering in Vlaanderen.
- Het inschatten van de gezondheidseffecten van adaptatiemaatregelen en mitigatiemaatregelen inclusief het (kwantitatief, monetair, ...) in kaart brengen van co-benefits van maatregelen voor de gezondheid en de klimaatverandering
- (Literatuur)onderzoek naar de rol van preventieve en mentale impact van klimaatstress.
- Gezondheids- en economische analyse van klimaatverandering en gezondheidseffecten en maatregelen.

- Studie naar het bepalen en bereiken van kwetsbare doelgroepen en de doeltreffendheid van maatregelen

Zie bijhorende en gelijknamige actietabel in bijlage 4.

- (Literatuur)onderzoek naar de toepassing van maatregelen op kwetsbare doelgroepen
- Gebruik van internationale studies als leidraad en waar nodig fine-tuning op niveau van Vlaanderen.

- Verspreiden van kennis over kwetsbare doelgroepen op vlak van preventie en bescherming
- Hoe participatie van kwetsbare doelgroepen in klimaatverandering kan worden verbeterd in gezondheidsongelijkheid te verkleinen
- Hoe de effectiviteit van maatregelen verhogen (bv. participatie, co-creatie, ...) inclusief een voor- en nameting bij maatregelen ter evaluatie
- Klimaatverandering - mentale gezondheid bij jongeren



Geef je input



Surf naar: [slido.com](https://www.slido.com)

Voeg de code in: #conferentie-kg

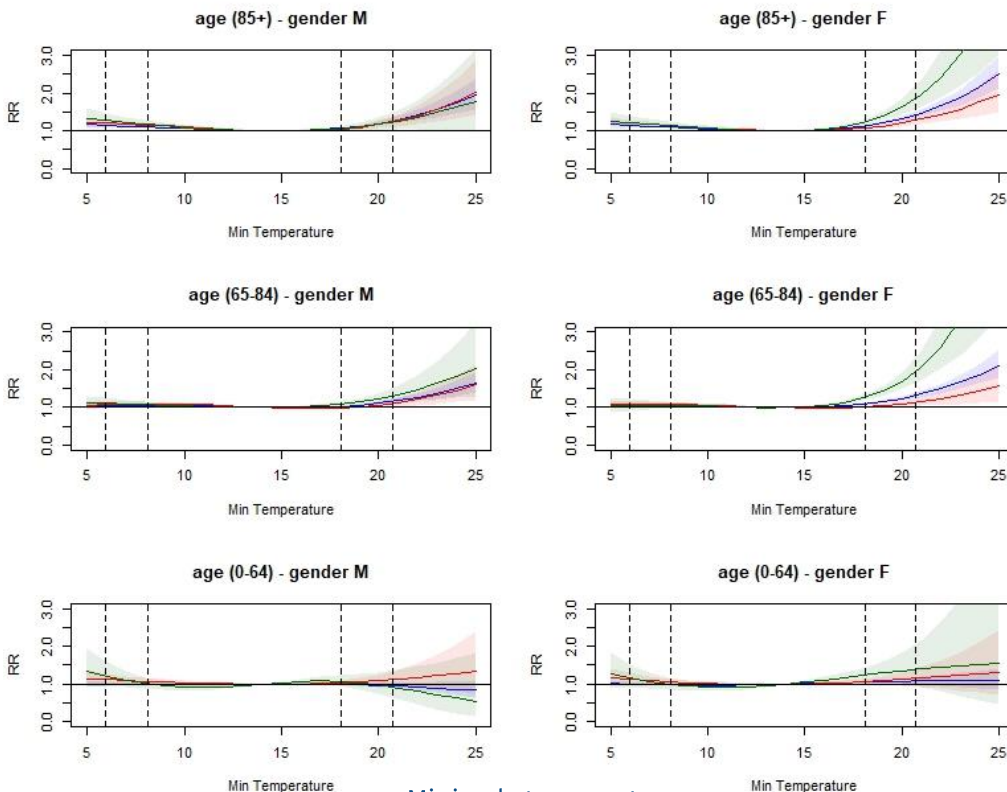
Of scan de QR code



HIA Hittemortaliteit :



Vlaanderen
is zorgzaam en
gezond samenleven



Minimale temperatuur

Rapport: Verachtert E., Faes C., Lauwaet D., De Nocker L., Van Esch L., Van de Vel K., Janssen L., Stouthuysen P., Duarte E. (2023). Instrumenten voor evaluatie van gezondheidsimpact door hitte in Vlaanderen, nu en in de toekomst. Studie uitgevoerd door VITO en UHasselt i.o.v. Departement Zorg, Vlaamse Overheid

Figuur: Cumulatieve effecten van minimale temperatuur.
Rood: Alle-oorzaken mortaliteit;
Blauw: Mortaliteit gerelateerd aan cardiovasculaire ziekte;
Groen: Mortaliteit gerelateerd aan respiratoire ziekte.

Verticale lijnen: 1%, 5%, 95% and 99% gemiddelde temperatuurpercentielen.

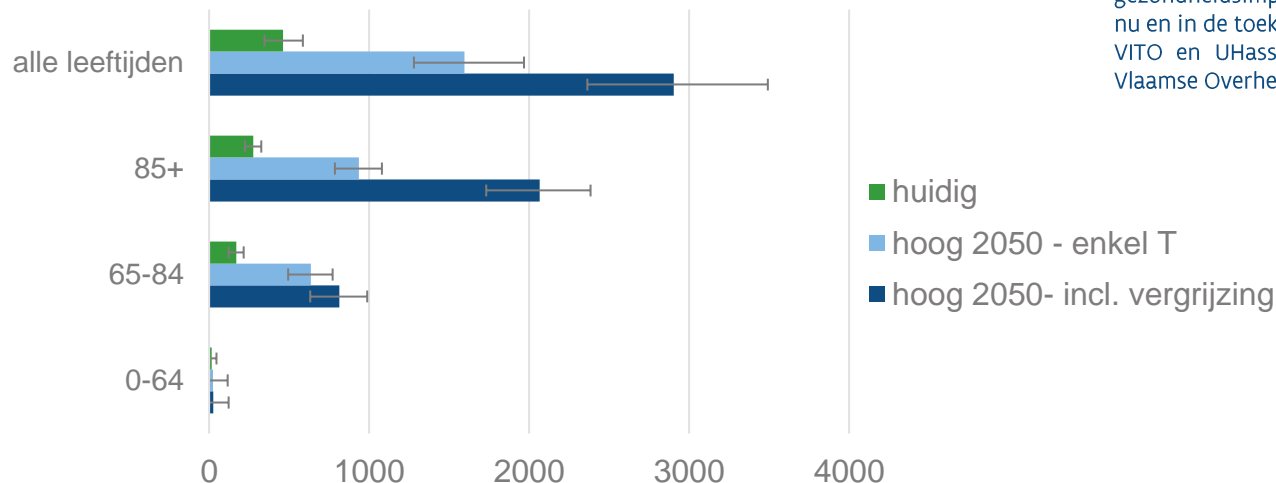


HIA Hitemortaliteit :



Vlaanderen
is zorgzaam en
gezond samenleven

Geschatte hitemortaliteit nu en in de toekomst



Rapport: Verachttert E., Faes C., Lauwaet D., De Nocker L., Van Esch L., Van de Vel K., Janssen L., Stouthuysen P., Duarte E. (2023). Instrumenten voor evaluatie van gezondheidsimpact door hitte in Vlaanderen, nu en in de toekomst. Studie uitgevoerd door VITO en UHasselt i.o.v. Departement Zorg, Vlaamse Overheid

Hitteimpacttool:

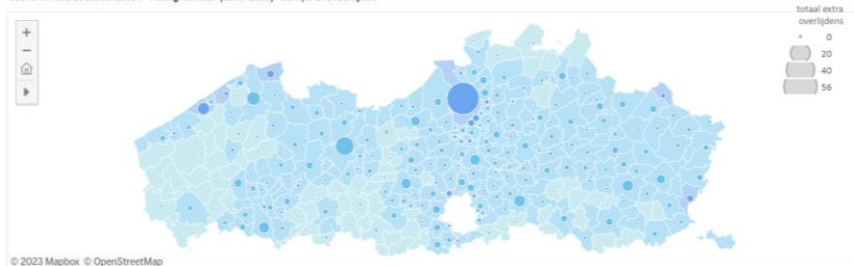
www.klimaatengezondheid.be



Vlaanderen
is zorgzaam en
gezond samenleven

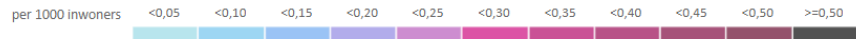
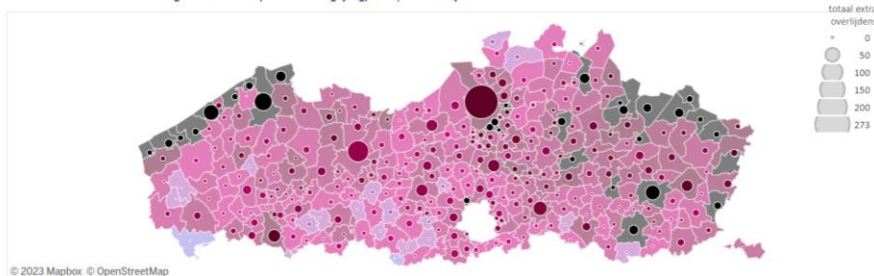
Extra overlijdens tijdens de zomer

scenario: Alle doodsoorzaken - Huidig klimaat (2000-2019) - leeftijd: alle leeftijden



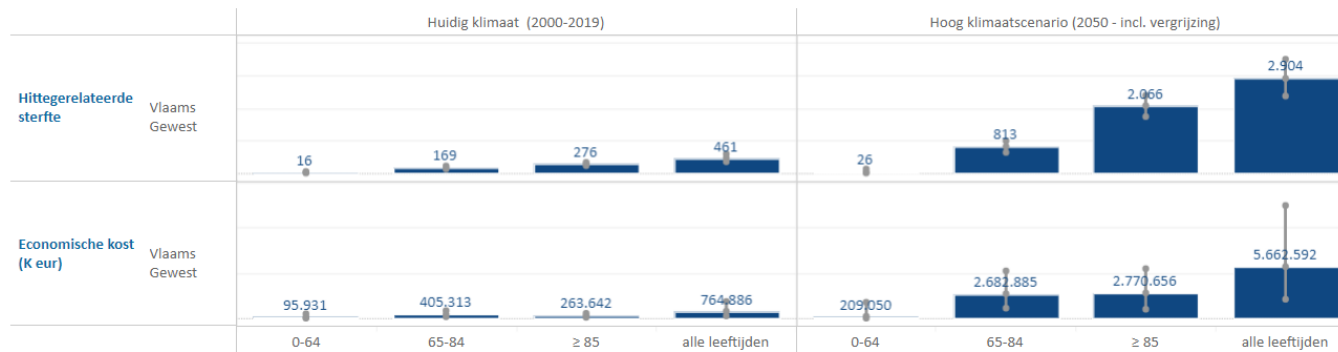
Extra overlijdens tijdens de zomer

scenario: Alle doodsoorzaken - Hoog klimaatscenario (2050 - incl. vergrijzing) - leeftijd: alle leeftijden



Overzicht huidig en toekomstig scenario voor alle leeftijden.

Klik één gemeente op de kaart aan om de data te filteren. Klik nogmaals om terug de Vlaamse data te krijgen.



slido



Welke mooie voorbeelden van gegevensverzamelingen die aansluiten bij deze subdoelstelling ken je en wil je meegeven ter inspiratie?

① Start presenting to display the poll results on this slide.



Vlaanderen
is zorgzaam en
gezond samenleven

Subdoelstelling 2

Door te streven naar klimaatneutraliteit van en klimaatweerbaarheid in de zorg- en welzijnssector, beperken we de impact van klimaatverandering op de gezondheid.



Waarom deze doelstelling?



Vlaanderen
is zorgzaam en
gezond samenleven

■ Klimaatneutraliteit:

- 5,5 % uitstoot broeikasgas door gezondheidssector
- Neutraliteit tegen 2050

■ Klimaatweerbaarheid:

- Toekomstige uitdagingen:



× Kwetsbare groepen

× Kwaliteitsvolle zorg waarborgen



Geef je input →

Surf naar: slido.com
Voeg de code in: #conferentie-kg

Of scan de QR code



Wat doen we al?

Klimaatneutraliteit

→ VIPA:

- × Energiescan en –audit
- × Klimaatsubsidie
- × Renteloze energieleningen
- × Duurzaamheidscriteria
- × Advies/studiedagen
- × ...

→ Green Deal Duurzame Zorg



Vlaanderen
is zorgzaam en
gezond samenleven

Klimaatweerbaarheid

- Vlaams Warmteactieplan
- Green Deal Duurzame Zorg
- Crisis preparedness cel
- ...



Vooropgestelde mogelijke acties



Vlaanderen
is zorgzaam en
gezond samenleven

Weg naar klimaatneutraliteit:

- Coördinatie en beleid
- Verbeteren data uitstoot
- Inventarisatie noden zorg- en welzijnssector



Plan van aanpak



Weg naar klimaatweerbaarheid:

- Coördinatie en beleid
- Vergroening sites
- Inventarisatie sector- en doelgroepspecifieke noden:
 - × Adaptatie
 - × Informatiedoorstroom
 - × Noodplanning



Plan van aanpak

slido



Voor welke klimaatstressor (zie lijst hieronder) moet de zorgsector het dringendste weerbaarder worden gemaakt?

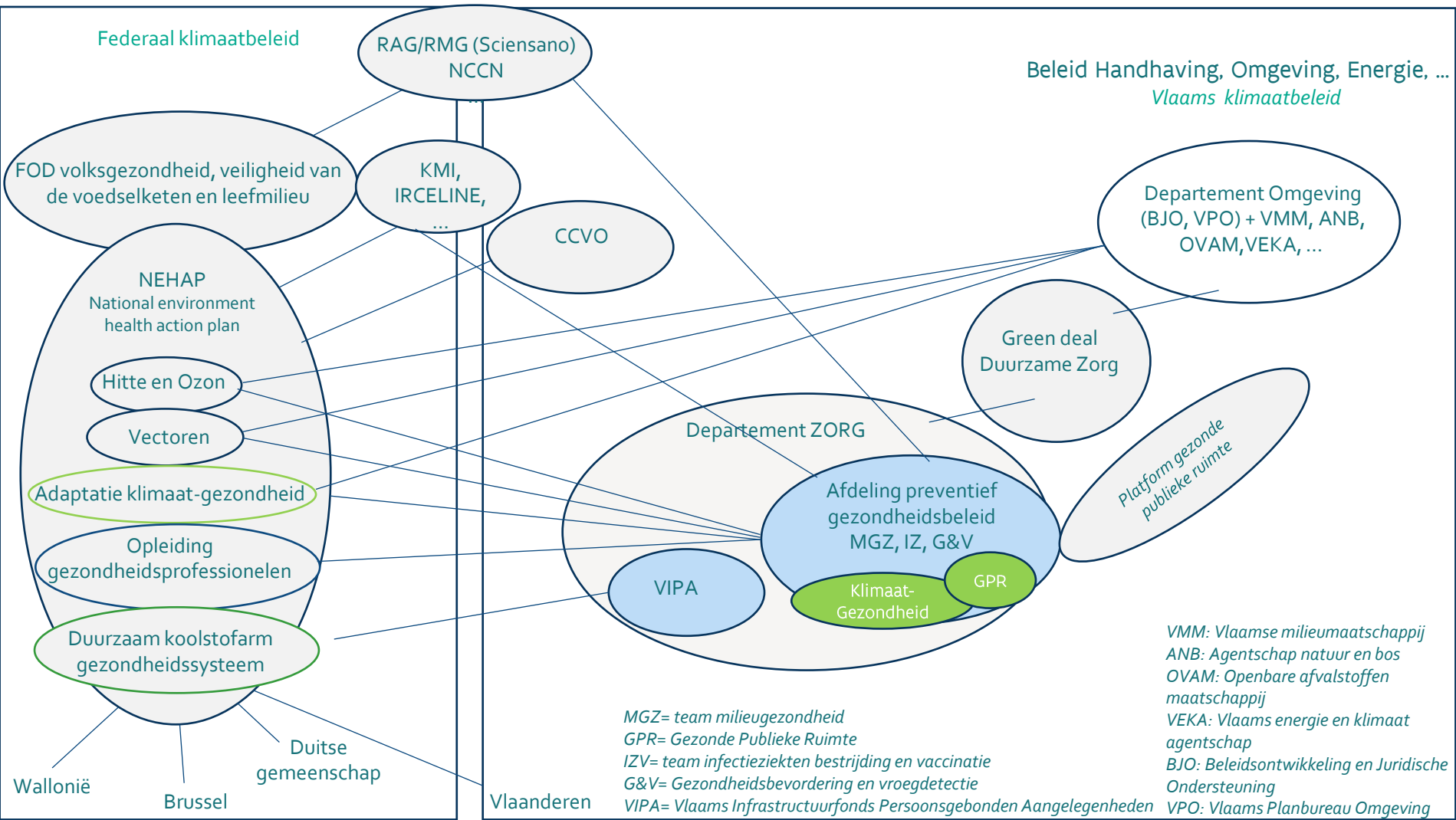
① Start presenting to display the poll results on this slide.



Subdoelstelling 3

Het klimaatgezondheidsperspectief maakt deel uit van alle beleidsinitiatieven op Vlaams niveau en we werken performant samen om klimaatgezondheidsuitdagingen aan te pakken.





Waarom deze doelstelling?

- ▶ Kennis, info en bevoegdheden klimaat-gezondheid versnipperd
- ▶ Doorstroming naar (supra)lokale niveau
 - Nood aan afstemming, informatiedeling en samenwerking
- ▶ Gezondheidsbescherming als draagvlak voor klimaatactie
- ▶ Gezondheidseffecten meenemen in beslissingen (vb. ruimtelijke ordening)
 - Klimaatgezondheidsreflex in beleidsbeslissingen



Wat hebben we nodig, nu en in de toekomst?

- ✓ Ontwikkeling van draaiboeken voor klimaatgezondheidsgerelateerde probleemsituaties:
 - ✓ Verantwoordelijkheden en taken per beleidsdomein, beleidsniveau en actor, vb waterkwaliteit
 - ✓ Per klimaatstressor, vb warmteplannen
- ✓ Klimaatgezondheid over beleidsdomeinen heen:
 - ✓ Structuur voor overleg, kennis- en gegevensdeling
 - ✓ vb. samenwerkingsstructuur voor vectoren en vectorgebonden ziekten
- ✓ Implementatie gezondheid in elk beleid (Health in all policies), en het One-Health principe.
 - ✓ Proactief meenemen van klimaatgezondheid in vergunningenbeleid en milieueffectrapportage = gezondheidsscreening



Wat doen we al samen?



Vlaanderen
is zorgzaam en
gezond samenleven

Coördinatiecommissie Integraal Waterbeleid (CIW)

Is bevoegd voor de voorbereiding, de planning, de controle en de opvolging van het integraal waterbeleid op het niveau van het Vlaamse Gewest. Ze waakt over de uniforme aanpak van de beklemmering en heeft de opdracht de beslissingen van de Vlaamse Regering op het vlak van het integraal waterbeleid uit te voeren.

Samenstelling:



**JOUW DATA OP HET
KLIMAATPORTAAL?**



013.
DUURZAME
ZORG

GREENDEAL



OPGELET! BLAUWALGEN AANWEZIG



WAARSCHUWING BLAUWALGEN

VERMIJD ALLE CONTACT!

Kom op het gebied niet dichtbij of niet op het gebied.

TOCH IN CONTACT GEKOMEN?

Deel het mogelijk overbreiden of afwassen.

Overstroom je niet het gebied of het gebied.

ELDERS BLAUWALGEN GEZIEN?

Neem contact op met de milieudienst van je gemeente.



Vlaamse
Overheid

VLAAMSE MILIEUWACHTERSHOP
DE VLAAMSE WATERSCHIED
DEPARTEMENT LANDBOUW & VISSERIJ





Subdoelstelling 4

We ondersteunen (supra)lokale actoren bij het nemen van acties om (kwetsbare) burgers te beschermen tegen de gezondheidsimpact veroorzaakt door klimaatstressoren





Vlaanderen
is zorgzaam en
gezond samenleven

Waarom deze doelstelling?

- ▶ (supra)lokaal niveau: essentieel!
- ▶ Maar:
 - Heel veel spelers (gezondheid – omgeving - ...)
 - Onduidelijkheden rollen
 - Er bestaat al veel (kennisdeling)
 - Dikwijls overbevraagd
 - Ondersteuning nodig



EU strategy on climate adaptation (2021)



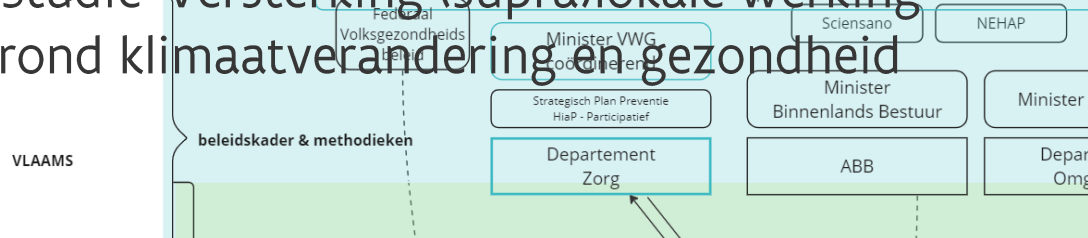
European
Environment
Agency

“at the local level, the policy link between adaptation and health needs to be reinforced”



Acknowledging **the pivotal role of local and subnational levels of government** in promoting innovation, improving preparedness, decreasing inequalities, including gender inequalities and strengthening resilience

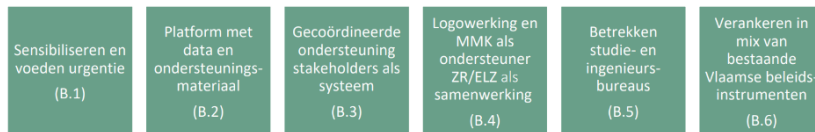
Stude 'Versterking (supra)lokale werking
rond klimaatverandering en gezondheid



A. Klimaatgezondheid als transversale ambitie vanuit Vlaams preventiebeleid



B. Autonomie ondersteunend coachen in beleidsontwikkeling en -uitvoering klimaatgezondheid van eerstelijnszones en zorggraden en lokale besturen



C. De (supra-)lokale actoren klimaatgezondheid laten inpassen in structureel beleid en aan de slag laten gaan met de nodige en duurzaam aanwezige capaciteit



Studie versterking van de (supra)lokale werking rond klimaatverandering en gezondheid

Oktober 2023



WhoCares?
Sofie Kuppens
Marleen Dethlefs

IDEA Consult
David Nassen
Bram Van Haelter

IDEA 
CONSULT thinking ahead



Hoe pakken we dit aan?

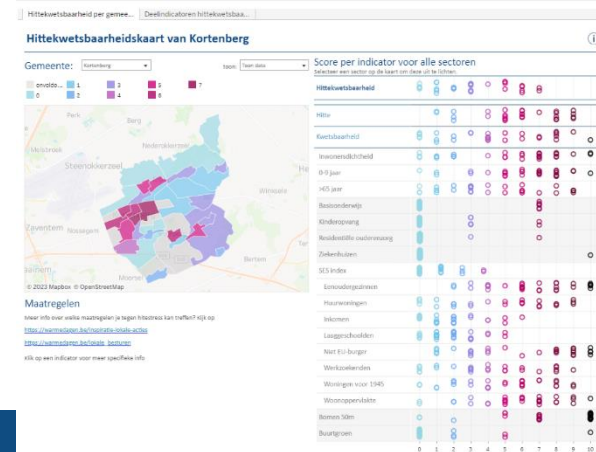
- ▶ Analyse van de ondersteuningsnoden van
 - (supra)lokale actoren door Departement Zorg
 - settings door (supra)lokale actoren
- ▶ Prioritering van topics zowel voor
 - Crisissituaties
 - Progressieve uitdagingen



Doeltreffende preventiecampagnes

Ontwikkelen van actieplannen

Uitwerken van ondersteuningsvormen



slido



Welk principe met betrekking tot de versterking van de (supra)lokale werking rond klimaatgerelateerde gezondheidsrisico's vind jij het meest essentieel?

① Start presenting to display the poll results on this slide.



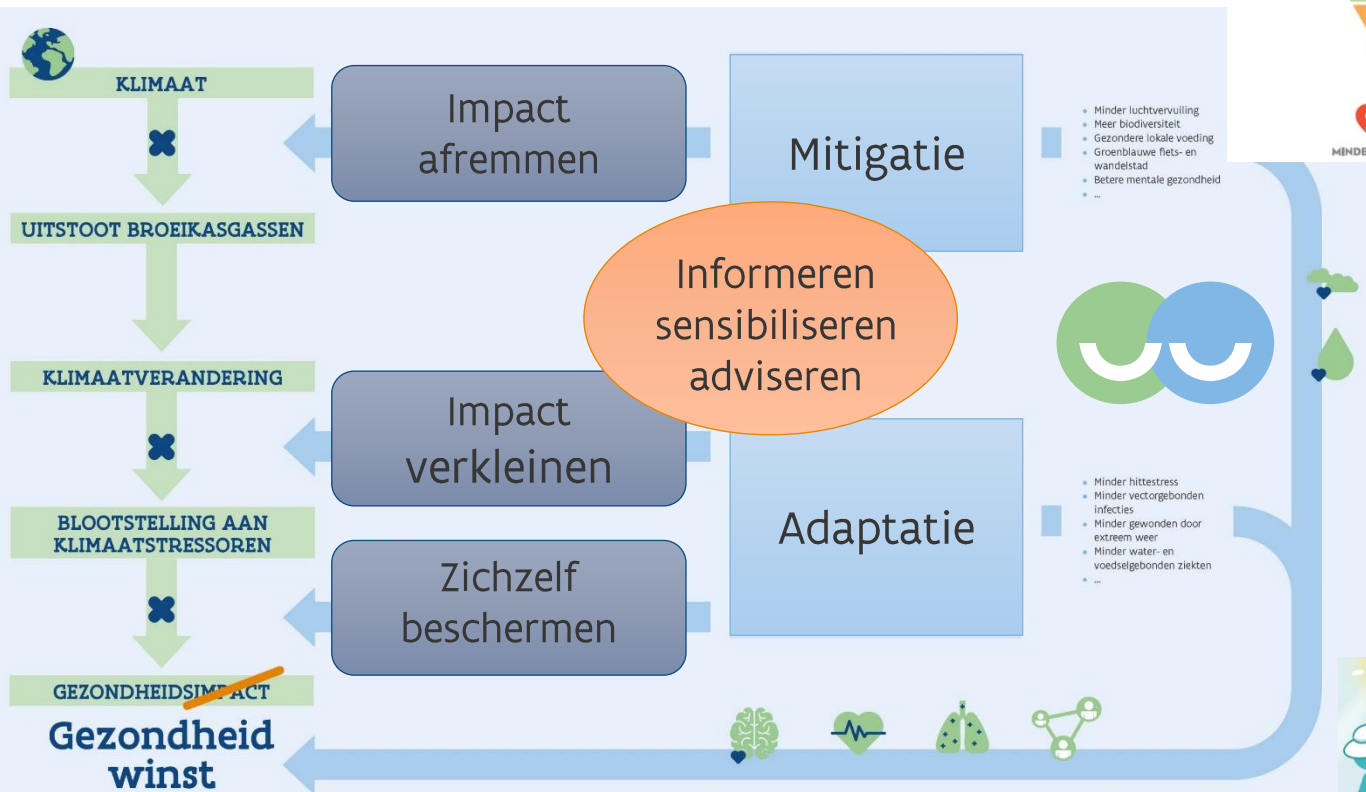
Vlaanderen
is zorgzaam en
gezond samenleven

Subdoelstelling 5

De Vlaming beschikt over een faciliterend kader om de gezondheidssimpact van klimaatverandering te beperken.

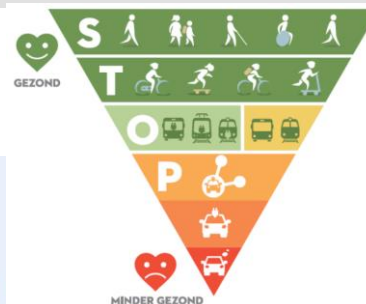


Waarom deze doelstelling?



- Minder luchtvervuiling
- Meer biodiversiteit
- Gezondere lokale voeding
- Groenblauwe fiets- en wandelstad
- Betere mentale gezondheid
- ...

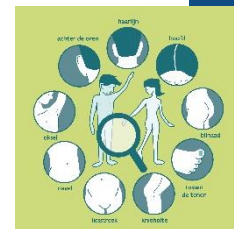
- Minder hittestress
- Minder vectorgebonden infecties
- Minder gewonden door extreem weer
- Minder water- en voedselgebonden ziekten
- ...



'laanderen
zorgzaam en
gezond samenleven



Benut de zonnewering maximaal.



#SMEERWEER

Bescherm je huid preventief tegen UV-straling





Belangrijke aandachtspunten



Gestimuleerd en gefaciliteerd
door de overheid



Inzetten van expertise op vlak
van communicatie



Specifieke aandacht voor
kwetsbare groepen





Mogelijke acties in de toekomst?

Ontwikkeling
kwaliteitsvolle
communicatiestrategie
op maat

Helder informeren en
sensibiliseren burgers

Uitrol
klimaatgezondheidsplan
voor vergroten draagvlak
voor klimaatactie vanuit
gezondheid

www.klimaatengezondheid.be

slido



**Welk klimaatgerelateerd
gezondheidsrisico lijkt jou het meest
urgent om de burger over te informeren
en te sensibiliseren?**

① Start presenting to display the poll results on this slide.



Vlaanderen
is zorgzaam en
gezond samenleven

Bedankt!

Indien vragen en/of bemerkingen, neem gerust contact op met:

klimaatengezondheid@vlaanderen.be